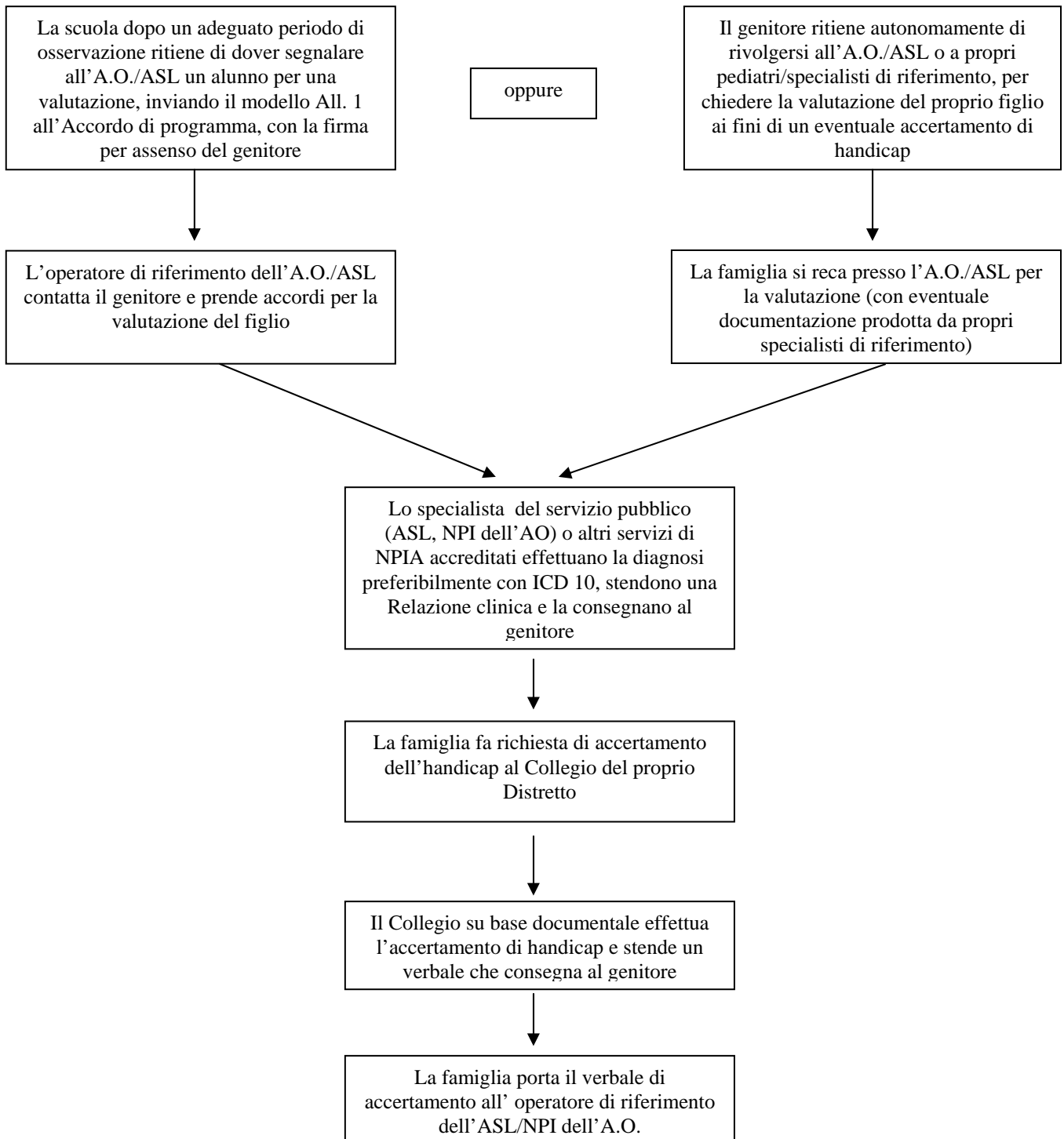




**PROCEDURE PER L'ACCERTAMENTO DELLA SITUAZIONE DI HANDICAP
SECONDO LA NUOVA NORMATIVA (DPCM 185/06)**





Ministero della Pubblica Istruzione

Ufficio Scolastico Provinciale di Brescia



L'ASL /NPI dell'A.O. stende la Diagnosi Funzionale specificando le necessità dell'alunno



La famiglia porta il verbale di accertamento e la Diagnosi Funzionale alla scuola



La scuola richiede le risorse necessarie secondo le indicazioni della Diagnosi Funzionale

Da questa fase in poi si riattivano le consuete procedure (PDF e PEI tra scuola, operatori sanitari e sociali, genitori)



Ufficio Scolastico Provinciale di Brescia

Via S. Antonio, 14 – 25133 Brescia - tel. +39 030 20121 - fax. +39 030 2005688

URL: <http://www.provincia.brescia.it/usp>- E-mail: usp.bs@istruzione.it